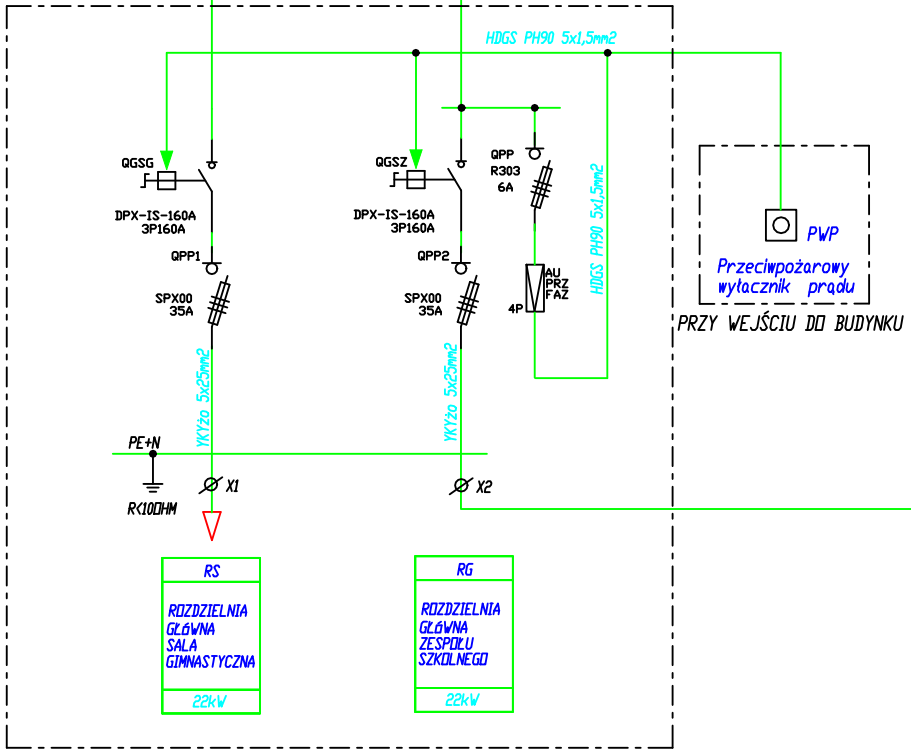
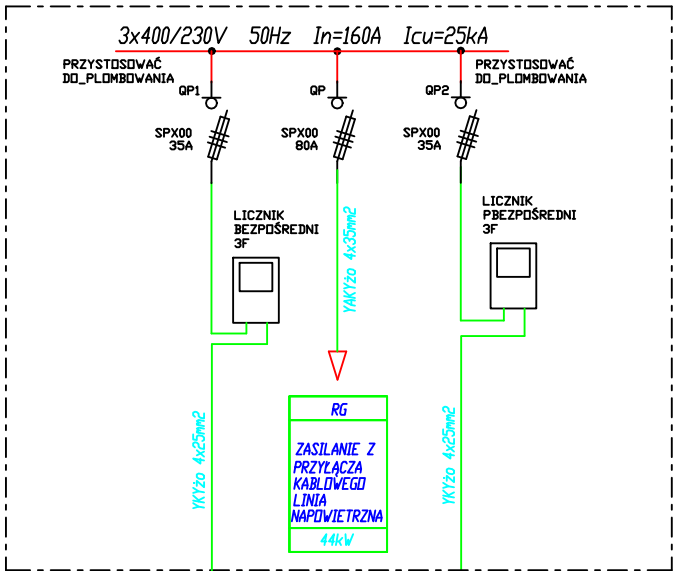
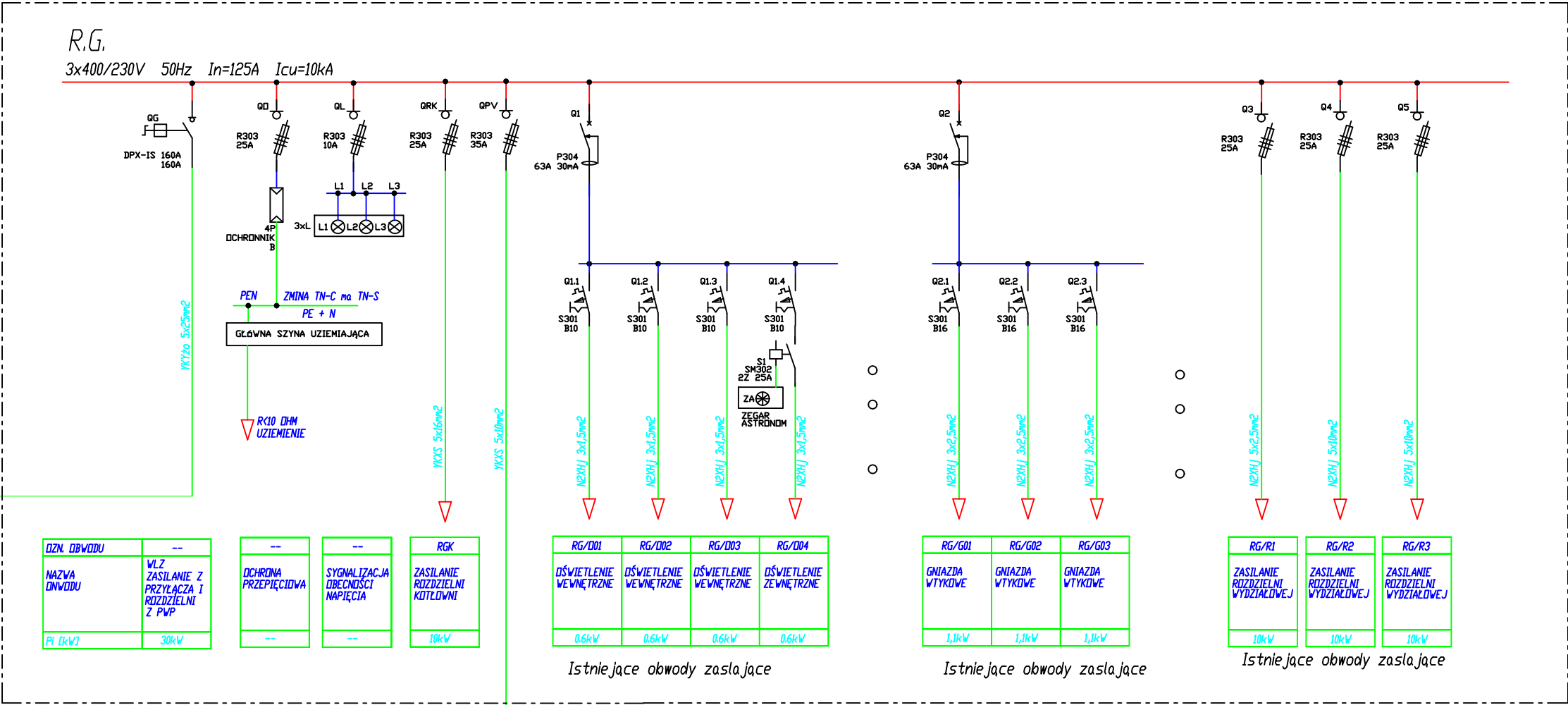


ISTNIEJĄCA SZAFKA ZŁĄCZOWO POMIAROWA
NA ELEWACJI BUDYNKU



RB+PWP - ROZDZIELNIA BUDYNKOWA NA ELWACJI
Z CERTYFIKOWANYM PRZECIWPÓŻAROWYM
WYŁĄCZNIKIEM PRĄDU

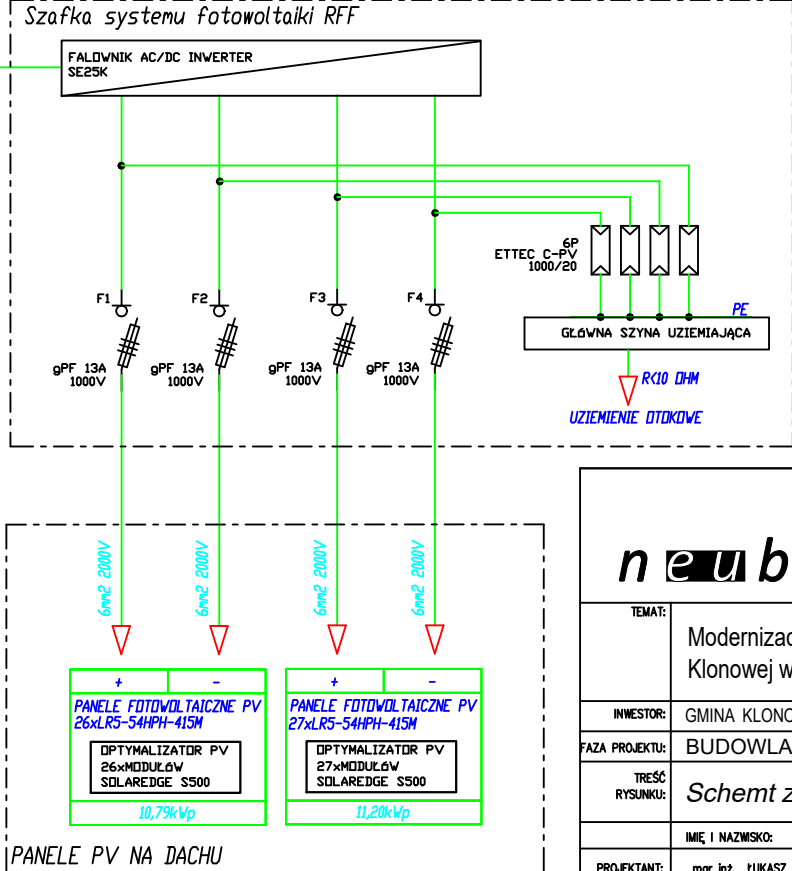
ISTNIEJĄCA ROZDZIELNIA GŁÓWNA SZKOŁY



UKŁAD SIECI TN-S

OCHRONA PRZECIWPORAŻENIOWA
PRZED DOTYKIEM BEZPOŚREDNIM
izolacja części czynnych
PRZED DOTYKIEM POŚREDNIM
samoczynne wyłączenie zasilania
połączenia wyrównawcze

INSTALACJA FOTOWOLTAIKOWA PV 21,99W



neuberg

TEMAT:		ADRES:	
Modernizacja budynków Zespołu Szkół w Klonowej wraz z wymianą źródła ciepła		98-273 Klonowa ul. Złoczewska 4	
INWESTOR:		NR DZIAŁEK:	
GMINA KLONOWA; 98-273 Klonowa; ul. Ks. J. Dalaka 2		938 obr. Klonowa	
FAZA PROJEKTU:		KAT. OBIEKTU:	
BUDOWLANY		IX	
TREŚĆ RYSUNKU:		BRANŻA:	
Schemt zasilania		ELEKTRYCZNA	
IMIE I NAZWISKO:		DATA:	
mgr inż. ŁUKASZ NEUBERG		05.2023	
PROJEKTANT:		NR UPRAWNIEŃ:	
mgr inż. ZBIGNIEW NEUBERG		369/DOŚ/12	
PROJEKTANT:		PODPIS:	
mgr inż. ZBIGNIEW NEUBERG		ES-01	