

właz żeliwny typ ciężki DN600 D400  
wentylowany z filtrem antyodorowym

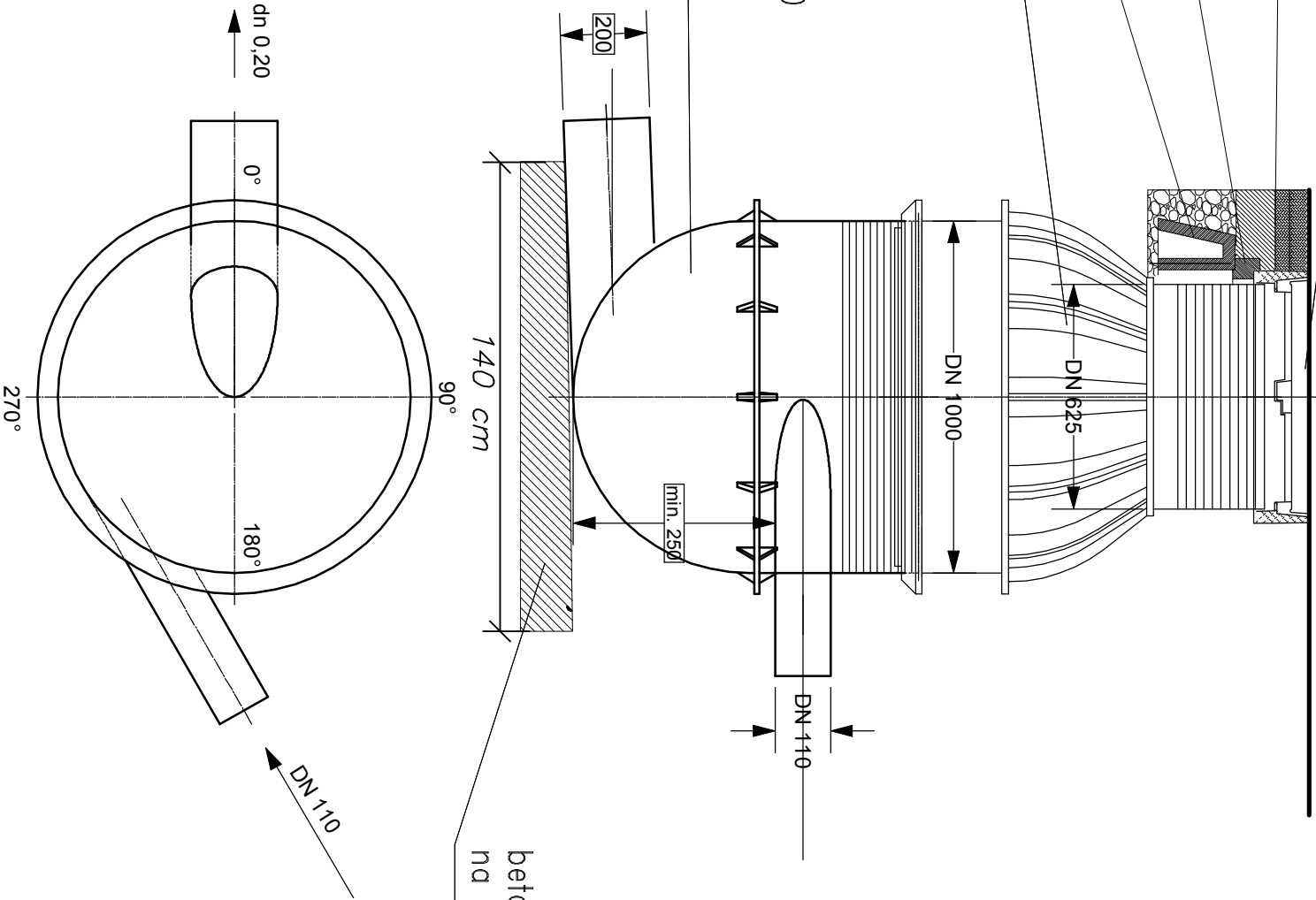
warstwy konstrukcyjne nawierzchni

pokrywa żelbetowa pod właz 760/625, gr. 60

stożek odciągający pod pokrywę DN950/625, H=160

stożek DN100/625

studnia monolityczna z PE do odlewania rotacyjnego DN1000  
ze stopniami fabrycznymi ze stali nierdzewnej  
z zabezpieczeniem antypoślizgowym wg PN EN13101



beton wyrównawczy B10, gr. 10 cm  
na podsypce piaskowej, gr. 15 cm

Projekt	BUDOWA SIECI KANALIZACJI SANITARNEJ CIŚNIENIOWO-GRAWITACYJNEJ W M. KLONOWA, GM. KLONOWA		
Adres obiektu	OB. 0003 KLONOWA I, OB. 0003 KLONOWA II, GM. KLONOWA		
Rysunek	SCHEMAT MONTAŻU STUDNI ROZPRZEDNEJ St		
Branża	SANITARNA		SKALA
Funkcja	Imię i nazwisko	Nr uprawnień	
Projektant	mgr inż. PAWEŁ BOBROWSKI	MAZ/0201/POOS/07	Nr rysunku  30
Projektant sprawdzający	mgr inż. PAWEŁ REDZIŃSKI	MAZ/0428/POOS/09	