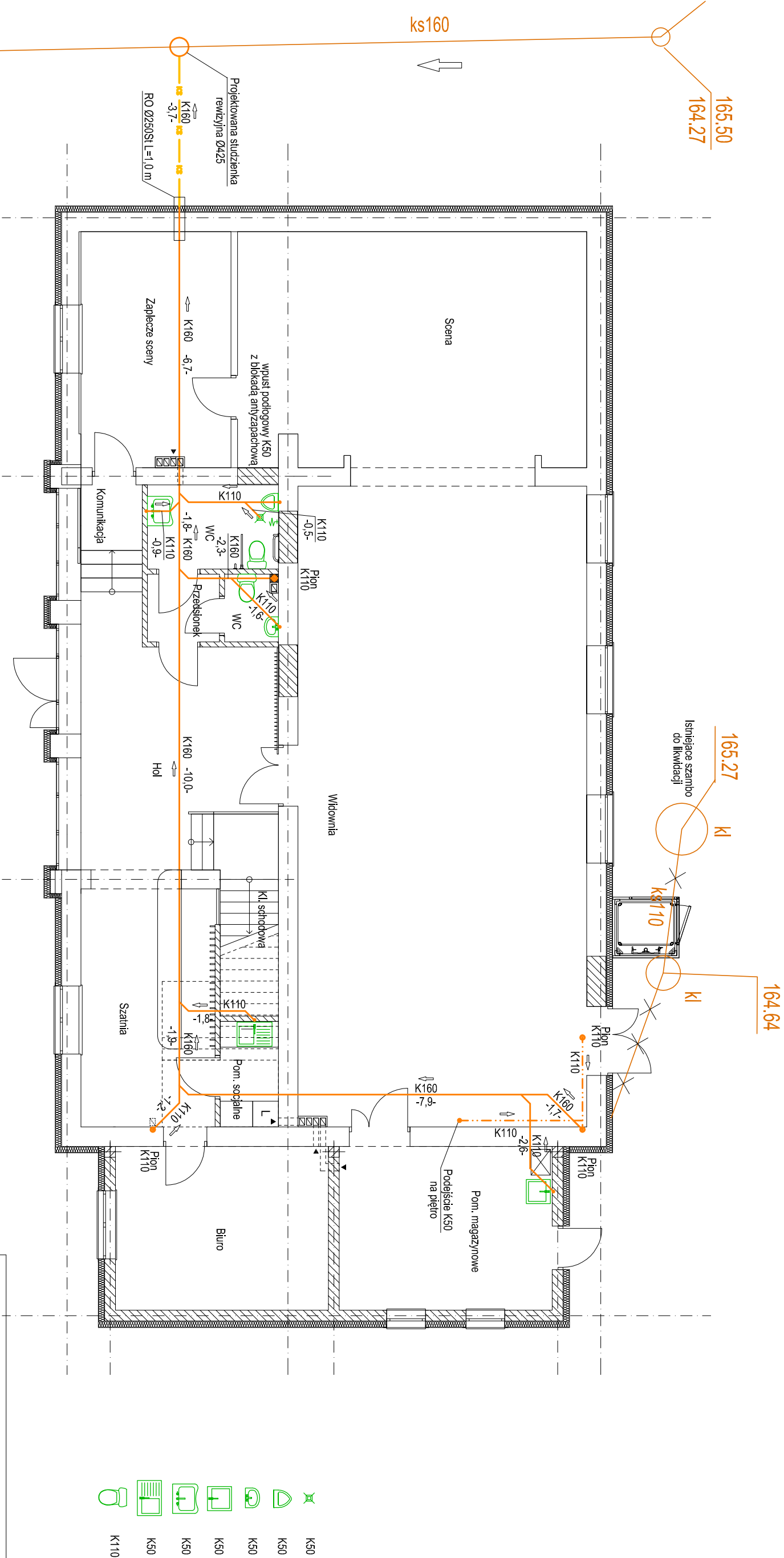


INSTALACJA KANALIZACYJNA
RZUT PARTERU




- instalacja kanalizacji sanitarnej w posadzce
 - instalacja kanalizacji sanitarnej pod stropem
 - instalacja kanalizacji sanitarnej zewnętrznej
- K110 - 2,0 %
K160 - 1,5 %

Piony kanalizacyjne K110 wyprowadzić ponad poziom dachu
u podstawy pionów kanalizacyjnych K110 montować rewizje (czyszczaki)

W miejscach przejść kanalizacji sanitarnej przez lub pod
ścianami nośnymi budynku zamontować rury ochronne

Wszelkie przejścia instalacyjne w elementach oddzielenia przeciwpożarowego
powinny mieć klasę odporności ogniowej wymaganej dla tych elementów

Tytuł: Rozbudowa, nadbudowa i przebudowa budynku GOK (Gminy Ośrodek Kultury) w Klonowej. Przebudowa zewnętrznych instalacji: wodociągowej i centralnego ogrzewania. Rozbudowa zewnętrznej instalacji kanalizacji sanitarnej. Rozbiórka zbiornika szczelnego na nieczystości ciekłe.			
Adres: 98-273 Klonowa, ul. Ks. Józefa Dalaka 2 dz. nr ewid. 138, obr. 4			
Inwestor: Gmina Klonowa ul. Ks. Józefa Dalaka 2, 98-273 Klonowa			
Tytuł rysunku: INSTALACJA KANALIZACYJNA RZUT PARTERU			
Pracownia autorska:		Projektant:	
		mgr inż. Sławomir Dobek	
Pracownia Projektowa "IZYS" S.C. Izabela Dobek Sławomir Dobek 98-200 Sieradz, ul. Towarowa 9 tel. (43) 8223550, i.plazas@onet.pl		Sprawdzający:	
		mgr inż. Izabela Dobek	
		uprawnienia budowlane do projektowania bez ograniczeń w specjalności instalacyjnej w zakresie sieci, instalacji i urządzeń wodociągowych, kanalizacyjnych, ciepłowniczych, wentylacyjnych i gazowych (nr ew. 14300/WL)	
		uprawnienia budowlane do projektowania bez ograniczeń w specjalności instalacyjnej w zakresie sieci, instalacji i urządzeń ciepłowniczych, wentylacyjnych, gazowych, wodociągowych i kanalizacyjnych (nr ew. 140102/07-05/04)	
Faza: PROJEKT BUDOWLANY	Brutto: INSTALACJE SANITARNE	Data: SIERPIEŃ 2020	Skala: 1:100
			Nr rys.: 4